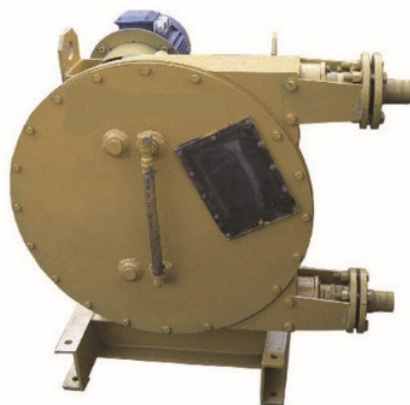
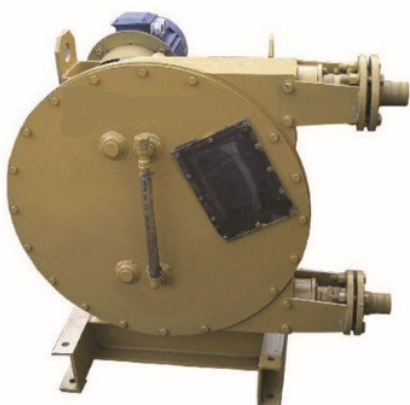


НАСОС ПЕРИСТАЛЬТИЧЕСКИЙ НП25-0,45/15 ПС1



Мощность: 1.5 кВт
Подача: 0.45 м3/ч
Габариты: 1090x500x510 мм
Давление: 1,5 МПа
Скорость вращения ротора: 25 об/мин
Варианты материала штуцеров:
- сталь 20,
- нержавеющая сталь 12Х18Н10Т,
- титан ВТ1-0,
- полипропилен.

НАСОС ПЕРИСТАЛЬТИЧЕСКИЙ НП25-0,55/15 ПС1



Мощность: 1.5 кВт
Подача: 0.55 м3/ч
Габариты: 1090x500x510 мм
Давление: 1,5 МПа
Скорость вращения ротора: 31 об/мин
Варианты материала штуцеров:
- сталь 20,
- нержавеющая сталь 12Х18Н10Т,
- титан ВТ1-0,
- полипропилен.

Архангельск (8182)63-90-72
Астана (7172)727-132
Астрахань (8512)99-46-04
Барнаул (3852)73-04-60
Белгород (4722)40-23-64
Брянск (4832)59-03-52
Владивосток (423)249-28-31
Волгоград (844)278-03-48
Вологда (8172)26-41-59
Воронеж (473)204-51-73
Екатеринбург (343)384-55-89

Иваново (4932)77-34-06
Ижевск (3412)26-03-58
Казань (843)206-01-48
Калининград (4012)72-03-81
Калуга (4842)92-23-67
Кемерово (3842)65-04-62
Киров (8332)68-02-04
Краснодар (861)203-40-90
Красноярск (391)204-63-61
Курск (4712)77-13-04
Липецк (4742)52-20-81

Магнитогорск (3519)55-03-13
Москва (495)268-04-70
Мурманск (8152)59-64-93
Набережные Челны (8552)20-53-41
Нижний Новгород (831)429-08-12
Новокузнецк (3843)20-46-81
Новосибирск (383)227-86-73
Омск (3812)21-46-40
Орел (4862)44-53-42
Оренбург (3532)37-68-04
Пенза (8412)22-31-16

Пермь (342)205-81-47
Ростов-на-Дону (863)308-18-15
Рязань (4912)46-61-64
Самара (846)206-03-16
Санкт-Петербург (812)309-46-40
Саратов (845)249-38-78
Севастополь (8692)22-31-93
Симферополь (3652)67-13-56
Смоленск (4812)29-41-54
Сочи (862)225-72-31
Ставрополь (8652)20-65-13

Сургут (3462)77-98-35
Тверь (4822)63-31-35
Томск (3822)98-41-53
Тула (4872)74-02-29
Тюмень (3452)66-21-18
Ульяновск (8422)24-23-59
Уфа (347)229-48-12
Хабаровск (4212)92-98-04
Челябинск (351)202-03-61
Череповец (8202)49-02-64
Ярославль (4852)69-52-93

Киргизия (996)312-96-26-47 Казахстан (772)734-952-31 Таджикистан (992)427-82-92-69

НАСОС ПЕРИСТАЛЬТИЧЕСКИЙ НР25-0,65/15 ПС1



Мощность: 2.2 кВт
Подача: 0.65 м³/ч
Габариты: 1090x500x510 мм
Давление: 1,5 МПа
Скорость вращения ротора: 31 об/мин
Варианты материала штуцеров:
- сталь 20,
- нержавеющая сталь 12Х18Н10Т,
- титан BT1-0,
- полипропилен.

НАСОС ПЕРИСТАЛЬТИЧЕСКИЙ НР25-0,85/15 ПС1



Мощность: 2.2 кВт
Подача: 0.85 м³/ч
Габариты: 1090x500x510 мм
Давление: 1,5 МПа
Скорость вращения ротора: 47 об/мин
Варианты материала штуцеров:
- сталь 20,
- нержавеющая сталь 12Х18Н10Т,
- титан BT1-0,
- полипропилен.

НАСОС ПЕРИСТАЛЬТИЧЕСКИЙ НР25-1,4/15 ПС1



Мощность: 2.2 кВт
Подача: 1.4 м³/ч
Габариты: 1090x500x510 мм
Давление: 1,5 МПа
Скорость вращения ротора: 75 об/мин
Варианты материала штуцеров:
- сталь 20,
- нержавеющая сталь 12Х18Н10Т,
- титан ВТ1-0,
- полипропилен.

НАСОС ПЕРИСТАЛЬТИЧЕСКИЙ НР25-1,7/15 ПС1



Мощность: 2.2 кВт
Подача: 1.7 м³/ч
Габариты: 1090x500x510 мм
Давление: 1,5 МПа
Скорость вращения ротора: 90 об/мин
Варианты материала штуцеров:
- сталь 20,
- нержавеющая сталь 12Х18Н10Т,
- титан ВТ1-0,
- полипропилен.

НАСОС ПЕРИСТАЛЬТИЧЕСКИЙ НР25-0,45/15 ПС1П



Мощность: 1.5 кВт
Подача: 0.45 м3/ч
Габариты: 1090x500x510 мм
Давление: 1,5 МПа
Скорость вращения ротора: 25 об/мин
Варианты материала штуцеров:
- сталь 20,
- нержавеющая сталь 12Х18Н10Т,
- титан BT1-0,
- полипропилен.

НАСОС ПЕРИСТАЛЬТИЧЕСКИЙ НР25-0,55/15 ПС1П



Мощность: 1.5 кВт
Подача: 0.55 м3/ч
Габариты: 1090x500x510 мм
Давление: 1,5 МПа
Скорость вращения ротора: 31 об/мин
Варианты материала штуцеров:
- сталь 20,
- нержавеющая сталь 12Х18Н10Т,
- титан BT1-0,
- полипропилен.

НАСОС ПЕРИСТАЛЬТИЧЕСКИЙ НП25-0,65/15 ПС1П



Мощность: 2.2 кВт
Подача: 0.65 м³/ч
Габариты: 1090x500x510 мм
Давление: 1,5 МПа
Скорость вращения ротора: 31 об/мин
Варианты материала штуцеров:
- сталь 20,
- нержавеющая сталь 12Х18Н10Т,
- титан ВТ1-0,
- полипропилен.

НАСОС ПЕРИСТАЛЬТИЧЕСКИЙ НП25-0,85/15 ПС1П



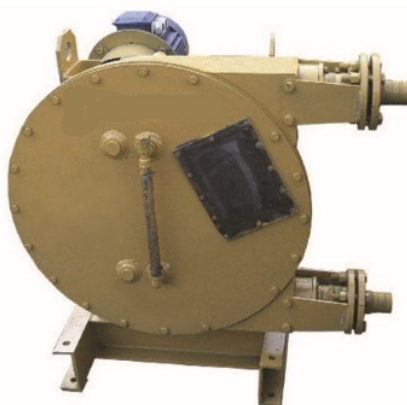
Мощность: 2.2 кВт
Подача: 0.85 м³/ч
Габариты: 1090x500x510 мм
Давление: 1,5 МПа
Скорость вращения ротора: 47 об/мин
Варианты материала штуцеров:
- сталь 20,
- нержавеющая сталь 12Х18Н10Т,
- титан ВТ1-0,
- полипропилен.

НАСОС ПЕРИСТАЛЬТИЧЕСКИЙ НР25-1,4/15 ПС1П



Мощность: 2.2 кВт
Подача: 1.4 м³/ч
Габариты: 1090x500x510 мм
Давление: 1,5 МПа
Скорость вращения ротора: 75 об/мин
Варианты материала штуцеров:
- сталь 20,
- нержавеющая сталь 12Х18Н10Т,
- титан ВТ1-0,
- полипропилен.

НАСОС ПЕРИСТАЛЬТИЧЕСКИЙ НР25-1,7/15 ПС1П



Мощность: 2.2 кВт
Подача: 1.7 м³/ч
Габариты: 1090x500x510 мм
Давление: 1,5 МПа
Скорость вращения ротора: 90 об/мин
Варианты материала штуцеров:
- сталь 20,
- нержавеющая сталь 12Х18Н10Т,
- титан ВТ1-0,
- полипропилен.

НАСОС ПЕРИСТАЛЬТИЧЕСКИЙ НР25-0,45/15 ПС2



Мощность: 1.5 кВт
Подача: 0.45 м3/ч
Габариты: 1090x500x510 мм
Давление: 1,5 МПа
Скорость вращения ротора: 25 об/мин
Варианты материала штуцеров:
- сталь 20,
- нержавеющая сталь 12Х18Н10Т,
- титан ВТ1-0,
- полипропилен.

НАСОС ПЕРИСТАЛЬТИЧЕСКИЙ НР25-0,55/15 ПС2



Мощность: 1.5 кВт
Подача: 0.55 м3/ч
Габариты: 1090x500x510 мм
Давление: 1,5 МПа
Скорость вращения ротора: 31 об/мин
Варианты материала штуцеров:
- сталь 20,
- нержавеющая сталь 12Х18Н10Т,
- титан ВТ1-0,
- полипропилен.

НАСОС ПЕРИСТАЛЬТИЧЕСКИЙ НР25-0,65/15 ПС2



Мощность: 2.2 кВт
Подача: 0.65 м3/ч
Габариты: 1090x500x510 мм
Давление: 1,5 МПа
Скорость вращения ротора: 31 об/мин
Варианты материала штуцеров:
- сталь 20,
- нержавеющая сталь 12Х18Н10Т,
- титан ВТ1-0,
- полипропилен.

НАСОС ПЕРИСТАЛЬТИЧЕСКИЙ НР25-0,85/15 ПС2



Мощность: 2.2 кВт
Подача: 0.85 м3/ч
Габариты: 1090x500x510 мм
Давление: 1,5 МПа
Скорость вращения ротора: 47 об/мин
Варианты материала штуцеров:
- сталь 20,
- нержавеющая сталь 12Х18Н10Т,
- титан ВТ1-0,
- полипропилен.

НАСОС ПЕРИСТАЛЬТИЧЕСКИЙ НР25-1,4/15 ПС2



Мощность: 2.2 кВт
Подача: 1.4 м³/ч
Габариты: 1090x500x510 мм
Давление: 1,5 МПа
Скорость вращения ротора: 75 об/мин
Варианты материала штуцеров:
- сталь 20,
- нержавеющая сталь 12Х18Н10Т,
- титан ВТ1-0,
- полипропилен.

НАСОС ПЕРИСТАЛЬТИЧЕСКИЙ НР25-1,7/15 ПС2



Мощность: 2.2 кВт
Подача: 1.7 м³/ч
Габариты: 1090x500x510 мм
Давление: 1,5 МПа
Скорость вращения ротора: 90 об/мин
Варианты материала штуцеров:
- сталь 20,
- нержавеющая сталь 12Х18Н10Т,
- титан ВТ1-0,
- полипропилен.

НАСОС ПЕРИСТАЛЬТИЧЕСКИЙ НП25-0,45/15 ПС2П



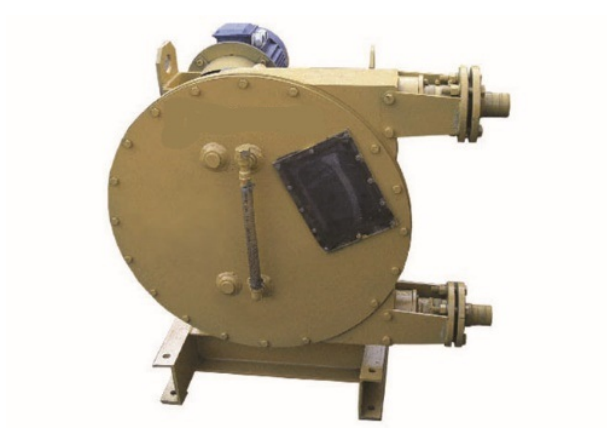
Мощность: 1.5 кВт
Подача: 0.45 м3/ч
Габариты: 1090x500x510 мм
Давление: 1,5 МПа
Скорость вращения ротора: 25 об/мин
Варианты материала штуцеров:
- сталь 20,
- нержавеющая сталь 12Х18Н10Т,
- титан BT1-0,
- полипропилен.

НАСОС ПЕРИСТАЛЬТИЧЕСКИЙ НП25-0,55/15 ПС2П



Мощность: 1.5 кВт
Подача: 0.55 м3/ч
Габариты: 1090x500x510 мм
Давление: 1,5 МПа
Скорость вращения ротора: 31 об/мин
Варианты материала штуцеров:
- сталь 20,
- нержавеющая сталь 12Х18Н10Т,
- титан BT1-0,
- полипропилен.

НАСОС ПЕРИСТАЛЬТИЧЕСКИЙ НП25-0,65/15 ПС2П



Мощность: 2.2 кВт
Подача: 0.65 м³/ч
Габариты: 1090x500x510 мм
Давление: 1,5 МПа
Скорость вращения ротора: 31 об/мин
Варианты материала штуцеров:
- сталь 20,
- нержавеющая сталь 12Х18Н10Т,
- титан ВТ1-0,
- полипропилен.

НАСОС ПЕРИСТАЛЬТИЧЕСКИЙ НП25-0,85/15 ПС2П



Мощность: 2.2 кВт
Подача: 0.85 м³/ч
Габариты: 1090x500x510 мм
Давление: 1,5 МПа
Скорость вращения ротора: 47 об/мин
Варианты материала штуцеров:
- сталь 20,
- нержавеющая сталь 12Х18Н10Т,
- титан ВТ1-0,
- полипропилен.

НАСОС ПЕРИСТАЛЬТИЧЕСКИЙ НР25-1,4/15 ПС2П



Мощность: 2.2 кВт
Подача: 1.4 м³/ч
Габариты: 1090x500x510 мм
Давление: 1,5 МПа
Скорость вращения ротора: 75 об/мин
Варианты материала штуцеров:
- сталь 20,
- нержавеющая сталь 12Х18Н10Т,
- титан ВТ1-0,
- полипропилен.

НАСОС ПЕРИСТАЛЬТИЧЕСКИЙ НР25-1,7/15 ПС2П



Мощность: 2.2 кВт
Подача: 1.7 м³/ч
Габариты: 1090x500x510 мм
Давление: 1,5 МПа
Скорость вращения ротора: 90 об/мин
Варианты материала штуцеров:
- сталь 20,
- нержавеющая сталь 12Х18Н10Т,
- титан ВТ1-0,
- полипропилен.

НАСОС ПЕРИСТАЛЬТИЧЕСКИЙ НР25-0,45/15 ПСЗ



Мощность: 1.5 кВт
Подача: 0.45 м3/ч
Габариты: 1090x500x510 мм
Давление: 1,5 МПа
Скорость вращения ротора: 25 об/мин
Варианты материала штуцеров:
- сталь 20,
- нержавеющая сталь 12Х18Н10Т,
- титан ВТ1-0,
- полипропилен.

НАСОС ПЕРИСТАЛЬТИЧЕСКИЙ НР25-0,55/15 ПСЗ



Мощность: 1.5 кВт
Подача: 0.55 м3/ч
Габариты: 1090x500x510 мм
Давление: 1,5 МПа
Скорость вращения ротора: 31 об/мин
Варианты материала штуцеров:
- сталь 20,
- нержавеющая сталь 12Х18Н10Т,
- титан ВТ1-0,
- полипропилен.

НАСОС ПЕРИСТАЛЬТИЧЕСКИЙ НР25-0,65/15 ПСЗ



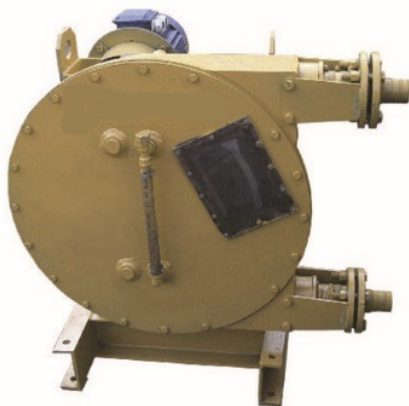
Мощность: 2.2 кВт
Подача: 0.65 м³/ч
Габариты: 1090x500x510 мм
Давление: 1,5 МПа
Скорость вращения ротора: 31 об/мин
Варианты материала штуцеров:
- сталь 20,
- нержавеющая сталь 12Х18Н10Т,
- титан ВТ1-0,
- полипропилен.

НАСОС ПЕРИСТАЛЬТИЧЕСКИЙ НР25-0,85/15 ПСЗ



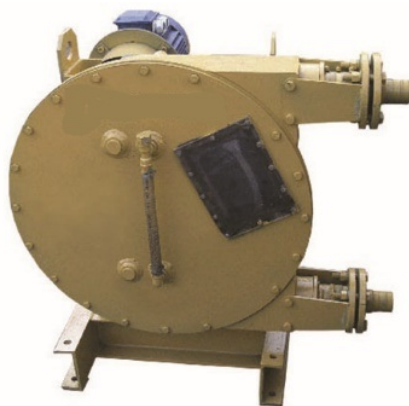
Мощность: 2.2 кВт
Подача: 0.85 м³/ч
Габариты: 1090x500x510 мм
Давление: 1,5 МПа
Скорость вращения ротора: 47 об/мин
Варианты материала штуцеров:
- сталь 20,
- нержавеющая сталь 12Х18Н10Т,
- титан ВТ1-0,
- полипропилен.

НАСОС ПЕРИСТАЛЬТИЧЕСКИЙ НП25-1,4/15 ПСЗ



Мощность: 2.2 кВт
Подача: 1.4 м³/ч
Габариты: 1090x500x510 мм
Давление: 1,5 МПа
Скорость вращения ротора: 75 об/мин
Варианты материала штуцеров:
- сталь 20,
- нержавеющая сталь 12Х18Н10Т,
- титан ВТ1-0,
- полипропилен.

НАСОС ПЕРИСТАЛЬТИЧЕСКИЙ НП25-1,7/15 ПСЗ



Мощность: 2.2 кВт
Подача: 1.7 м³/ч
Габариты: 1090x500x510 мм
Давление: 1,5 МПа
Скорость вращения ротора: 90 об/мин
Варианты материала штуцеров:
- сталь 20,
- нержавеющая сталь 12Х18Н10Т,
- титан ВТ1-0,
- полипропилен.

Технические характеристики

Тип насоса	Подача, м ³ /ч	Предельное давление, МПа	Мощность, кВт	Внутр. D шланга, мм	Скорость вращения ротора, об/мин	Габариты, мм	Масса, кг
НП25-0,45/15	0,45	150	1,5	25,0	25	1090x500x510	125
НП25-0,55/15	0,55	150	1,5	25,0	31	1090x500x510	125
НП25-0,65/15	0,65	150	2,2	25,0	37	1090x500x510	125
НП25-0,85/15	0,85	150	2,2	25,0	47	1090x500x510	125
НП25-1,4/15	1,4	150	2,2	25,0	75	1090x500x510	125
НП25-1,7/15	1,7	150	2,2	25,0	90	1090x500x510	125

Для насосов с втулками из полипропилена предельное давление до 0,6 МПа

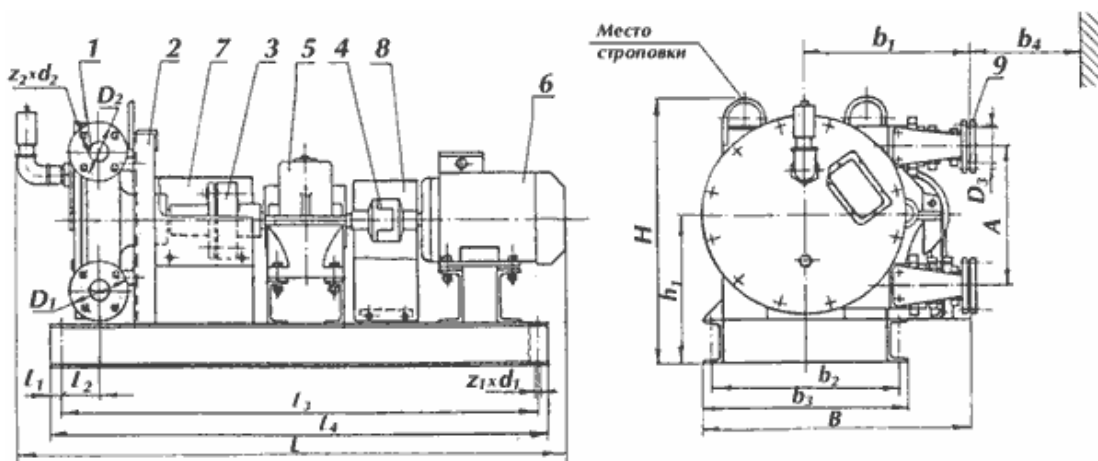
Напряжение питания 380 В

Тип насоса	Подача м ³ /час	Предельное давление нагнетания МПа	Вакууметрическая высота всасывания м вод. ст.	Скорость Ротора об./мин	Параметры привода					
					Электродвигатель			Редуктор		Передаточное число клиноременной передачи
					Тип	Мощность кВт	Скорость якоря об./мин	Тип	Передаточное число	
-	-	-	-	-	-	-	-	-		
НП-25	1,7	1,5	9	90	АИР90L4 (АИМ90L4)	2,2	1500	1Ц2У-100	16	-
	1,4*			75					20	
	0,85			47					31,5	
	0,65			37	40					
	0,55			31	АИР90L6 (АИМ90L6)	1,5	1000		31,5	
	0,45			25					40	

Примечание:

1. Предельное давление нагнетания – максимально допустимое давление на выходе из насоса.
2. Рабочее давление нагнетания определяется гидравлическим сопротивлением линии нагнетания.
3. Электродвигателями, указанными в скобках, комплектуются насосные агрегаты во взрывозащищенном исполнении.
4. Допускается замена, указанных в таблице электродвигателей, на электродвигатели других типов с аналогичными техническими характеристиками.
5. Насосные агрегаты с подачей, отмеченной значком *), более предпочтительны.
6. Допускается замена пары электродвигатель-редуктор с сохранением скорости вращения ротора.

Схема



1. Насос 2. Рама 3. Муфта упругая (для насоса НП-50 втулочно-пальцевая)
4. Муфта упругая (для насоса НП-50 втулочно-пальцевая) 5. Редуктор цилиндрический двухступенчатый 6. Электродвигатель асинхронный 7. Кожух 8. Кожух 9. Фланец ответный.

Размеры шлангов

Тип насоса	Размеры шланга			Объем смазывающей жидкости л
	Диаметр		Длина мм	
	внутренний мм	наружный мм		
НП-25	25	53	1005	1,5

Архангельск (8182)63-90-72
Астана (7172)727-132
Астрахань (8512)99-46-04
Барнаул (3852)73-04-60
Белгород (4722)40-23-64
Брянск (4832)59-03-52
Владивосток (423)249-28-31
Волгоград (844)278-03-48
Вологда (8172)26-41-59
Воронеж (473)204-51-73
Екатеринбург (343)384-55-89

Иваново (4932)77-34-06
Ижевск (3412)26-03-58
Казань (843)206-01-48
Калининград (4012)72-03-81
Калуга (4842)92-23-67
Кемерово (3842)65-04-62
Киров (8332)68-02-04
Краснодар (861)203-40-90
Красноярск (391)204-63-61
Курск (4712)77-13-04
Липецк (4742)52-20-81

Магнитогорск (3519)55-03-13
Москва (495)268-04-70
Мурманск (8152)59-64-93
Набережные Челны (8552)20-53-41
Нижегород (831)429-08-12
Новокузнецк (3843)20-46-81
Новосибирск (383)227-86-73
Омск (3812)21-46-40
Орел (4862)44-53-42
Оренбург (3532)37-68-04
Пенза (8412)22-31-16

Пермь (342)205-81-47
Ростов-на-Дону (863)308-18-15
Рязань (4912)46-61-64
Самара (846)206-03-16
Санкт-Петербург (812)309-46-40
Саратов (845)249-38-78
Севастополь (8692)22-31-93
Симферополь (3652)67-13-56
Смоленск (4812)29-41-54
Сочи (862)225-72-31
Ставрополь (8652)20-65-13

Сургут (3462)77-98-35
Тверь (4822)63-31-35
Томск (3822)98-41-53
Тула (4872)74-02-29
Тюмень (3452)66-21-18
Ульяновск (8422)24-23-59
Уфа (347)229-48-12
Хабаровск (4212)92-98-04
Челябинск (351)202-03-61
Череповец (8202)49-02-64
Ярославль (4852)69-52-93

Киргизия (996)312-96-26-47 Казakhstan (772)734-952-31 Таджикистан (992)427-82-92-69